







Anfahrtsbeschreibung des Lehrstuhls für Hybrid Additive Manufacturing

<i>Autofahrer</i>	<i>Bahnreisende und ÖPNV</i>
	<p>Den Bochumer Hauptbahnhof fahren ICE-, IC-, EC-, Regionalzüge, sowie S-Bahnen in hoher Frequenz an.</p>
<p>Über das dichte Autobahnnetz in Nordrhein-Westfalen können Autofahrer mühelos die Ruhr-Universität anfahren. Der schnellste Weg führt über das Autobahnkreuz Bochum/Witten, an dem sich die A43 und A44 kreuzen. Nehmen Sie die Abfahrt „Bochum-Querenburg“ und folgen Sie der Beschilderung „Ruhr-Universität“.</p>	<p>Nehmen Sie ab HBF die U-Bahn U35 („Campuslinie“, Fahrtrichtung Bochum Hustadt) bis zur Haltestelle „Ruhr-Universität“.</p>
<p>1) Nehmen Sie von der Universitätsstrasse kommend die Abfahrt Ruhr-Universität Mitte.</p> 	<p>Die U35 fährt an Werktagen im 5-Minuten-Takt und benötigt knapp 10 Minuten bis zur Uni (Ticket Preisstufe A).</p>

<p>2)</p>	<p>Wählen Sie die linke Spur Richtung „Verwaltung“.</p> 	
<p>3)</p>	<p>Wählen Sie die linke Spur „P Besucher Verwaltung“.</p> 	
<p>4)</p>	<p>Biegen Sie hinter der Information Uni Mitte links ab.</p> 	
<p>5)</p>	<p>Halten Sie sich links, melden Sie sich an der Sprechanlage an, der Pförtner öffnet Ihnen die Schranke.</p> 	<p>Steigen Sie an der Haltestelle „Ruhr-Universität“ aus. Nehmen Sie die Rolltreppe nach oben.</p>

6) Parken Sie Ihr Fahrzeug, gehen Sie zur Schranke zurück und weiter geradeaus, nehmen Sie dann den **Aufzug** oder die **Treppe** nach oben.



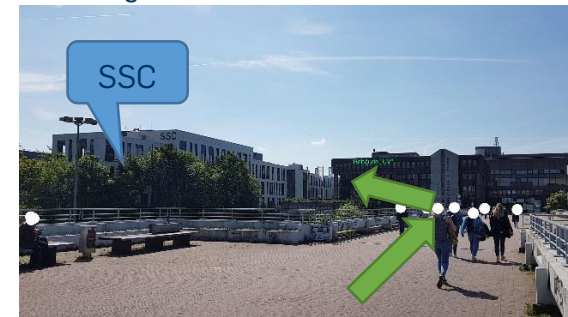
Biegen Sie dann rechts ab.



7) Halten Sie sich rechts, vor Ihnen liegt die Universitätsverwaltung „UV“. Gehen Sie links daran vorbei, Richtung „SSC“.



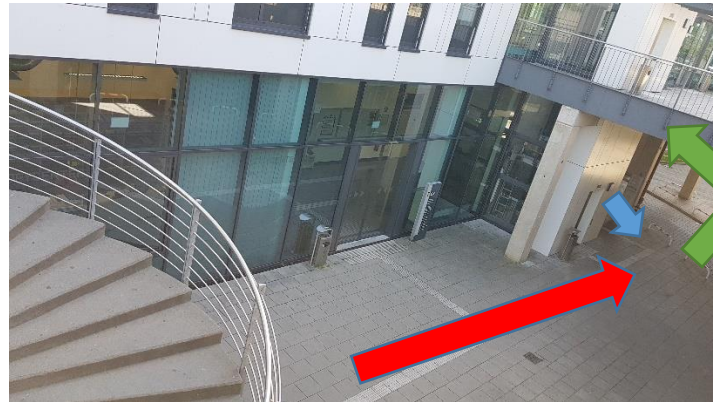
Gehen Sie geradeaus, biegen Sie vor dem Gebäude „UV“ links ab Richtung „SSC“.



8) Nehmen Sie die **Treppe** oder den **Aufzug** zur Ebene 01.



9) Von der Treppe kommend geradeaus, aus dem Fahrstuhl links halten.



10) Links auf die „I-Nord-Strasse“ abbiegen.



11) Geradeaus der „I-Nord-Straße“ folgen (Fußweg auf der rechten Seite).



12) Biegen Sie rechts ab Richtung „Zugang IA + IB“



13) Gehen Sie entlang IA



14) Nehmen Sie den Eingang



15) Gehen Sie durch die Schiebetüren, dann immer weiter geradeaus. Durchqueren Sie die Gebäude IA und IB



16) Wenn Sie IC erreichen, nehmen Sie die erste Tür links



17) Eingang zum Flur



18) Gehen Sie den Flur entlang geradeaus zum gewünschten Raum der Abteilung; Sekretariat 5. Tür links, IC 02/741.

Wir wünschen Ihnen eine gute Anreise!